

Die Werbeprofis kommen – Arbeitsblatt:

Informieren mit Plakaten

Bereite dich vor

- Willst du *informieren*, *etwas ankündigen* oder *zum Mitmachen* aufrufen? Wenn du alles gleichzeitig möchtest, solltest du am besten mehrere Plakate erstellen.
- Was genau willst du vermitteln? Tausche dich mit anderen dazu aus.
- Sammele Bilder, die du aufkleben kannst oder male selber etwas. Du kannst auch andere Materialien, z.B. Verpackungen für ein 3D-Plakat oder Klappenelemente einsetzen.
- Besorge dir das nötige Material.

Gestalte dein Plakat

- Male erst eine Skizze auf einem extra Papier.
- Gestalte Texte und Bilder so **groß** wie möglich (aus 1 bis 2 Metern Abstand gut lesbar)
- Verwende auffällige **Farben** (ggf. buntes Tonpapier verwenden).
- Schreibe so **wenig Text** wie möglich, formuliere **einfache Botschaften** (siehe Kasten)
- Ersetze Begriffe durch **Bilder** oder **Symbole** (z.B. CO₂-Gehalte von Lebensmitteln = verschieden große CO₂-Wolken; „Lebensmittelabfälle“ = Mülltonne; gut so = grüner Haken, weniger gut = rotes Kreuz).
- Hebe **wichtigen** Text hervor (z.B. fett schreiben, farbig anmalen, in Sprechblase)
- Vermeide Rechtschreibfehler und schreibe **leserlich**.
- Gib den **Absender** des Plakates an (z.B. Schul-AG „Klimagesunde Mensa“).

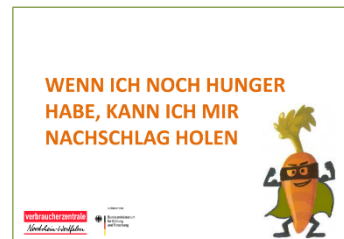
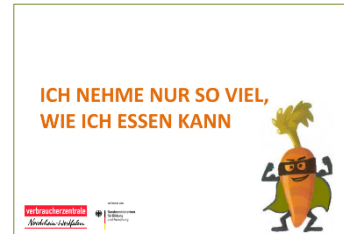
Einfache Botschaften am Beispiel Lebensmittelwertschätzung

- **Tipps positiv formulieren**, keine Verbote (Du hast die Wahl! Probieren erst einmal)
- **Aufruf zum Mitmachen** (Nimm dir so viel, wie du auch aufessen kannst! Mach mit, rette Lebensmittel! Du kannst etwas tun! Klimaschutz fängt bei uns an!)
- **Gegenüberstellung von Gegensätzen** (Probieren statt wegwerfen!)
- **Dreiklang** (probieren, nachnehmen, aufessen)
- **Information** (Jeder wirft im Durchschnitt 75 Kg Lebensmittel im Jahr einfach in den Müll.)
- **Frage und Antwort** (Wusstest du, dass 1/3 Lebensmittel im Müll landet? Dabei geht wertvolle Energie verloren und es entsteht unnötig viel CO₂.)

Finde den passenden Ort zum Aufhängen

- Stark besuchte Orte (Eingangsbereich, Warteschlange im Kassenbereich der Mensa)
- Türen von Klassenzimmern, Innentüren von WC-Kabinen
- Verkleinerte Kopie als Flyer auf den Mensatischen auslegen oder in Folie aufkleben
- Digitalisiert auf der Webseite, im Elternrundbrief, in der Schülerzeitung
- Wandelnde Litfaß-Säule: Plakat auf einen großen Karton mit Löchern für Kopf und Arme kleben und während der Pausen durch die Schule tragen.

Anregungen zur Plakatgestaltung



Quellen zu den Plakaten:

- Verbraucherzentrale Nordrhein-Westfalen: Hinweisschild „Du hast die Wahl“: https://www.mehrwert.nrw/sites/default/files/2020-03/Schulen_Kitas-Hinweisschild-Klimaschutz-Burger_MehrWertKonsum.pdf
- Verbraucherzentrale Nordrhein-Westfalen: Hinweisschild „Du hast die Wahl“: https://www.mehrwert.nrw/sites/default/files/2020-03/Schulen_Kitas-Hinweisschild-Klimaschutz-Kartoffeln_MehrWertKonsum.pdf
- BZfE: <https://www.bzfe.de/bildung/unterrichtsmaterial/infografiken/nachhaltiger-einkaufen/>
- Verbraucherzentrale Nordrhein-Westfalen: Hinweisschild „Abfallarme Verpflegung“: https://www.mehrwert.nrw/sites/default/files/2020-03/Schulen_Kitas-Hinweisschilder-abfallarme-Verpflegung_MehrWertKonsum.pdf
- ReFoWas – Reduce Food Waste: Abfallarme Schulverpflegung – aber wie? <https://refowas.de/hilfen-zur-schulverpflegung>

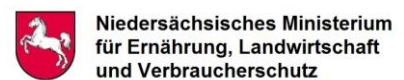
Gefördert durch:



Durchgeführt von:



Gefördert durch:



aufgrund eines Beschlusses des Deutschen Bundestages