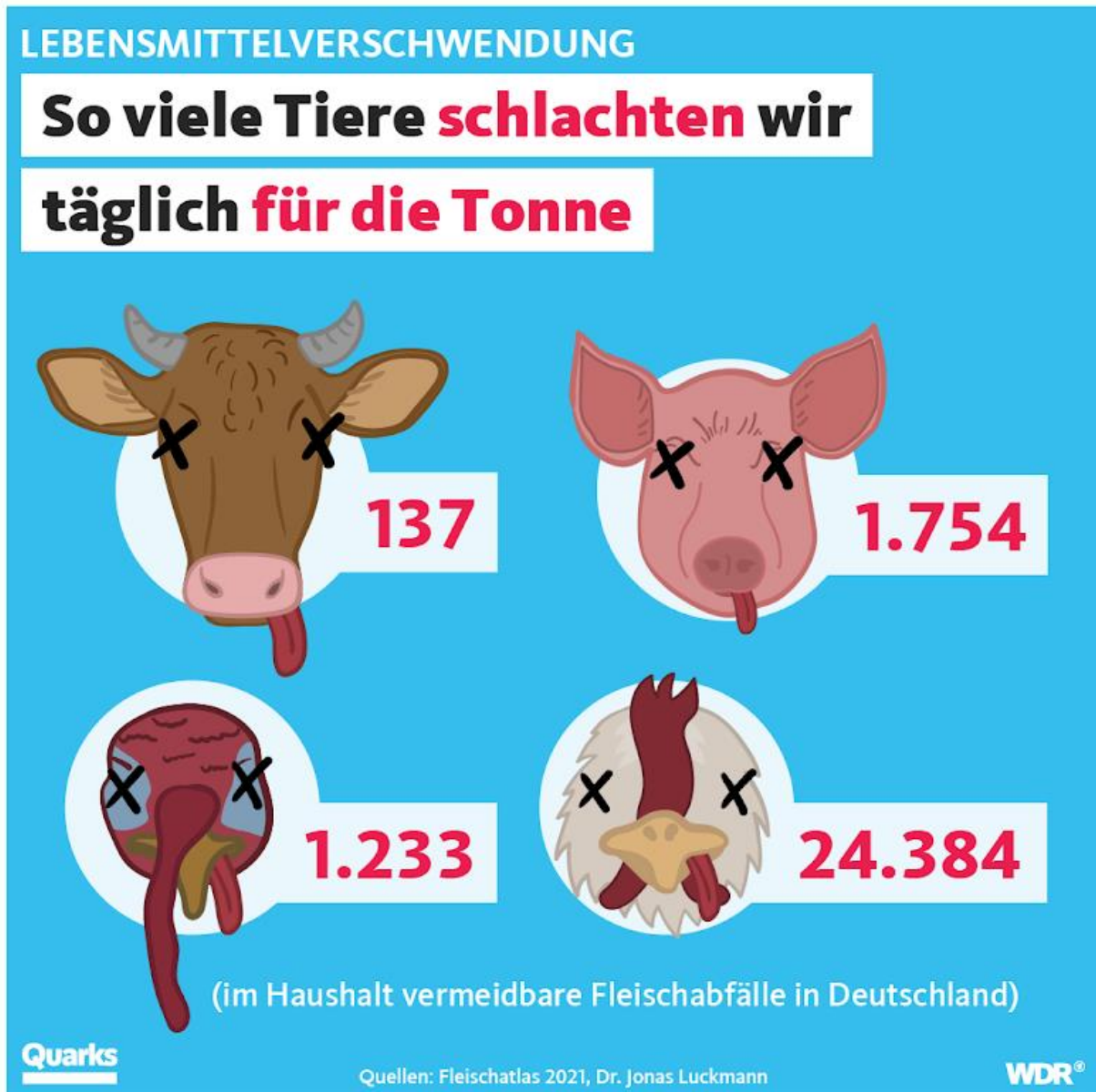


Tellerreste-Challenge – Grafik:

Tiere für den Müll



Weitere Informationen

Heinrich-Böll-Stiftung: Fleischatlas: Daten und Fakten über Tiere als Nahrungsmittel. (Seit 40):

https://www.boell.de/sites/default/files/2022-01/Boell_Fleischatlas2021_V01_kommentierbar.pdf

Gefördert durch:



Durchgeführt von:



Gefördert durch:

