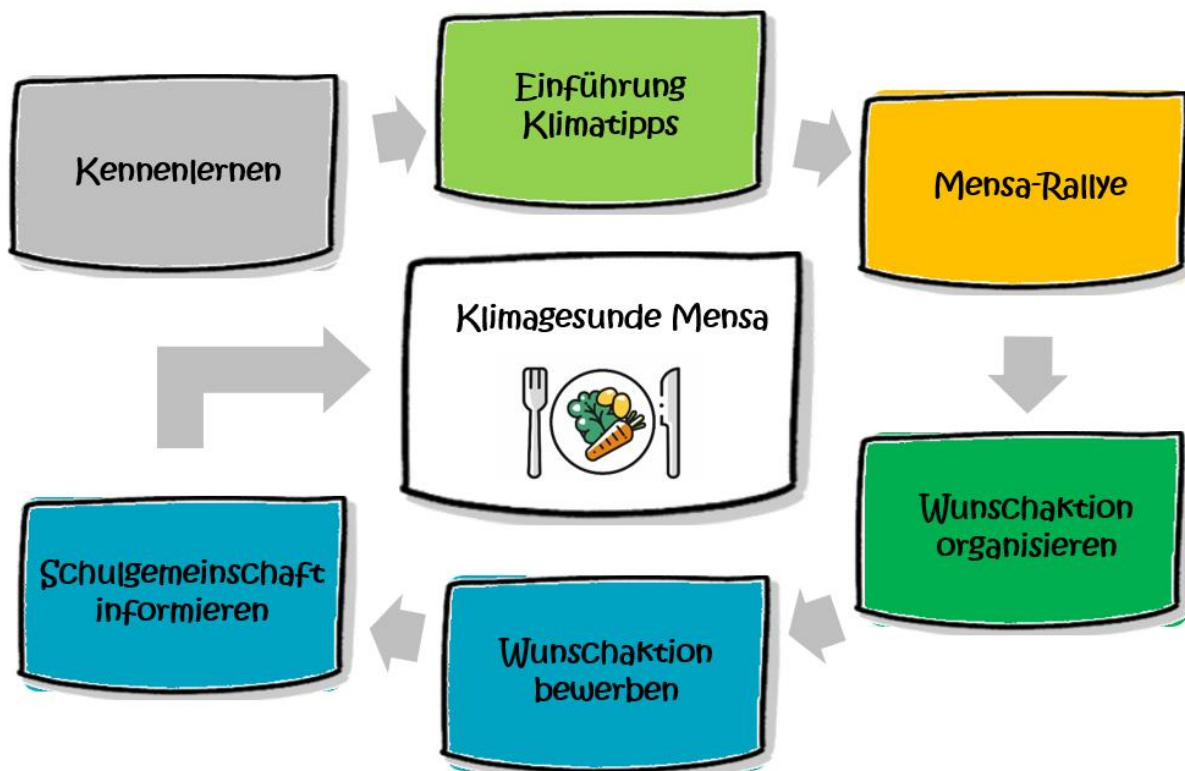


Essen und Klima – Übersicht: Ablauf AG und Aktionsbausteine:

Ablauf Schul-AG „Klimagesunde Mensa“ und Aktionsbausteine

Unser Essen beeinflusst unsere Gesundheit und unsere Umwelt. Ziel der Schul-AG ist es, Veränderungen für eine klimagesündere Mensa anzustoßen und die Mensagäste für ein klimagesundes Essverhalten zu sensibilisieren. Dazu müsst ihr erst einmal selber zu Klima-Experten werden. Anschließend schaut ihr euch die Mensa genauer an. Danach könnt ihr Aktionen organisieren wie z.B. eine Tellerrestemessung oder eine vegetarische Woche. Um auch die Schulgemeinschaft einzubeziehen, startet ihr am besten zu Beginn mit der Vorbereitung für eine Informationskampagne. Ihr könnt z.B. eine Ausstellung organisieren, ein Theaterstück entwerfen, einen Film drehen und vieles mehr. Wenn ihr Lust habt, könnt ihr Gruppen bilden, die an verschiedenen Ideen gleichzeitig arbeiten.



Auf den nächsten Seiten findet ihr eine Übersicht für mögliche Aktionsbausteine. Solche, die für ein gutes Gelingen dieser AG empfohlen sind, sind mit einem 🌟 markiert. Je nach Lust und Zeit könnt ihr euch auch eigene Aktionen ausdenken.

Gefördert durch:

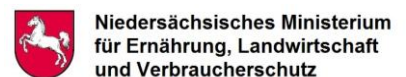


aufgrund eines Beschlusses
des Deutschen Bundestages

Durchgeführt von:



Gefördert durch:



Werdet zu Experten und **erweitert** euer **Wissen!**

Essen und Klima

Was hat unser Essen mit dem Klima zu tun? Nach dem Motto „Gut fürs Klima, gut für uns!“ werdet ihr zu Experten!



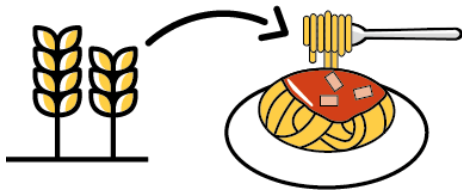
Exkurs: Treibhauseffekt

Was genau passiert eigentlich beim Treibhauseffekt? Recherchiere die Hintergründe.



Vom Acker auf den Teller

Findet mithilfe eines Kartenspiels heraus, wo auf dem Weg vom Acker auf den Teller die Klimagase entstehen.



Pflanzenpower – Fleischkonsum

Wieviel Fleisch essen wir und wieviel brauchen wir? Welche Argumente sprechen für mehr Pflanzen auf unserem Teller?



Analysiert, was Sache in eurer Mensa ist!

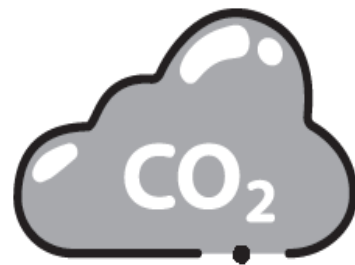
Mensarallye 🌟

Wie klimafreundlich ist eure Mensa? Ihr analysiert euren Speiseplan, erkundet die Mensa und befragt die Gäste.



CO₂-Speiseplancheck

Welchen CO₂-Fußabdruck haben die angebotenen Mensagerichte? Ermittelt die Werte und kennzeichnet besonders klimafreundliche Gerichte.



Wie ticken wir?

Wie könnt ihr eure Mitschüler*innen zu einem klimafreundlichen Verhalten in der Mensa motivieren? Versetzt euch in die Denkweise anderer hinein.



Platz für deine Idee!

Stoßt Veränderungen an!

Vegetarische-Woche-Challenge

Für den Klimaschutz: Gelingt es euren Mitschüler*innen, in der Mensa eine Woche freiwillig auf Fleisch zu verzichten? Welche Klasse gewinnt?



Probieraktionen

Neue Rezepte selber kochen oder neue Gerichte von den Mensagästen ausprobieren lassen – was euch schmeckt, wird dauerhaft in den Speisplan übernommen!



Nudge me = stups mich an!

Wie könnt ihr es euren Mitschüler*innen leichter machen, eine klimagesunde Wahl zu treffen? Ganz einfach – mit einer Nudging-Aktion. Wie das geht, erfahrt ihr in diesem Aktionsbaustein.



Tellerreste-Challenge

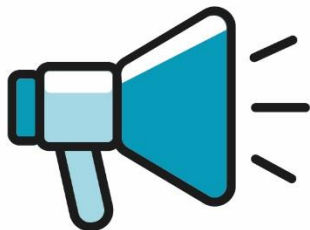
Ist der Resteimer in deiner Mensa viel zu voll? Ihr ermittelt die Tellerreste pro Mensagast, fragt nach den Gründen und beendet die Verschwendung!



Informiert **kommuniziert** dazu!

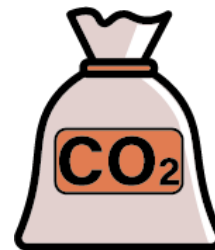
Die Werbeprofis kommen! 🌟

Schafft ihr es, die Mensagäste für eine klimagesunde Mensa zu begeistern? Dieser Baustein hilft euch, erfolgreiche Aktionen zu organisieren. Wie wäre es mit einer lebendigen Litfaßsäule, einem Video oder einem Quiz?



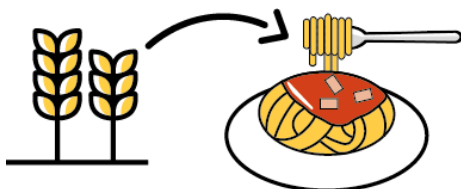
Ausstellung: CO₂-Fußabdruck

Gewichte heben: 12 Kilogramm CO₂ entstehen allein durch die Produktion von einem Kilo Rindfleisch! Erraten deine Mitschüler*innen, welcher Sandsack als CO₂-Fußabdruck zu welchem Lebensmittel gehört?



Ausstellung: Vom Acker auf den Teller

Ob Theaterspiel, Quiz-Spiel oder Plakat: Zeige deinen Mitschüler*innen den Weg der Lebensmittel und wo dabei die Klimagase entstehen.



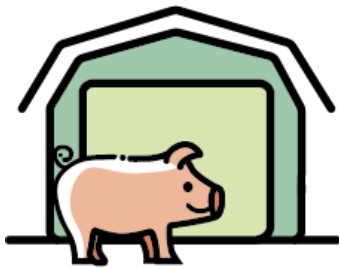
Rezeptkarten

Ihr wollt euer neues Lieblingsgericht auch zu Hause kochen? Gestaltet Rezeptkarten für euch und andere Mensagäste.



**Tierwohl –
Mach den Stallgrößencheck!**

Viele Menschen essen gerne Fleisch, aber wie geht es den Tieren, die dafür sterben? Check die Stallgrößen und informiere deine Mitschüler*innen.



Platz für deine Idee!

Platz für deine Idee!

Platz für deine Idee!